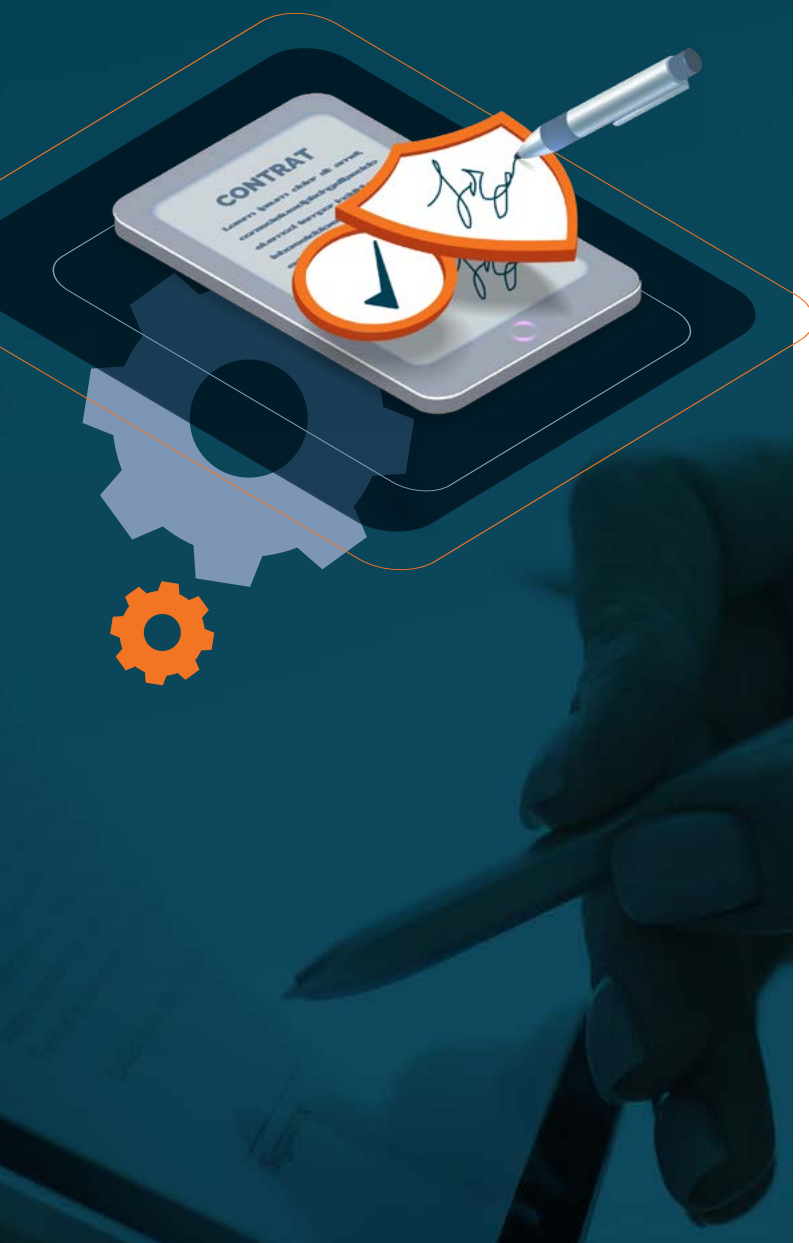


OL[®] Connect

Automatisez
la signature numérique
de documents
et contrats



“e-signature” est le terme générique pour décrire les services basés dans le Cloud permettant aux entreprises qui envoient des contrats ou autres documents importants d’obtenir une signature ou une approbation, quel que soit le lieu ou l’appareil utilisé. Ces services tendent à remplacer progressivement les signatures physiques utilisées jusqu’à présent.

Processus manuel

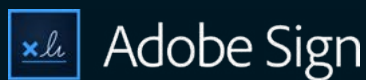
- Téléchargement du document vers le fournisseur de signatures numériques, sélection des destinataires et de l’information requise pour chaque signataire.
- Les signataires reçoivent un courriel du fournisseur de signatures numériques où ils sont invités à signer les documents.
- Ces documents sont ensuite sauvegardés et classés dans l’outil de gestion de contenu à l’aide d’un profil d’indexation pour un traitement rapide.



Les processus basés sur le papier ont plusieurs inconvénients :

- ⊗ 5% des bons de livraison sont égarés et doivent être à nouveau soumis et signés.
- ⊗ Coûts élevés d’impression et de numérisation lorsqu’un gestionnaire de contenu est en place.
- ⊗ Classement manuel lorsqu’il n’existe pas de plateforme de gestion de contenu.
- ⊗ Insertion à la main des pièces jointes à la facture finale.

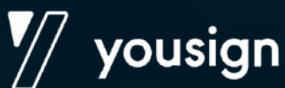
Les partenaires avec qui nous travaillons



DocuSign®



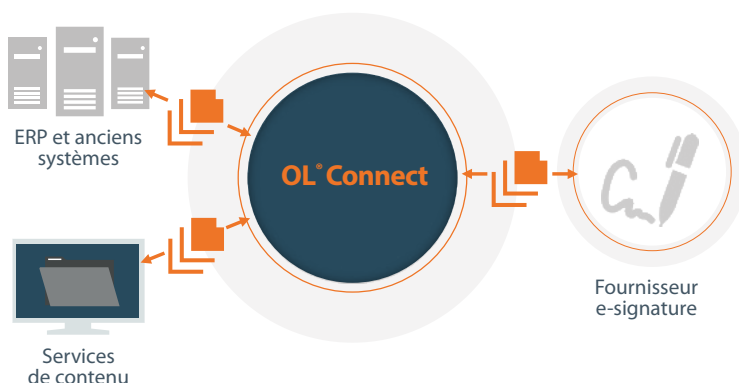
scrive.



Processus automatisé

OL Connect agit comme un *middleware*

- Envoyez automatiquement les documents nécessitant une signature et enregistrez-les sans aucune interaction avec l'utilisateur - selon le modèle de signature préconfiguré.
- Une fois signés, les documents sont téléchargés depuis le fournisseur de signatures numériques.
- Ils sont ensuite sauvegardés dans le service de gestion de contenu, sans aucune intervention de l'utilisateur.



OL Connect offre...

Une intégration entre les systèmes existants – Signature digitale – ECM/GED

Documents produits par lots, en grands volumes comme les documents d'assurance, les contrats clients, etc.

- Possibilité de personnaliser les documents (identique à la gestion de correspondance) – par ajustement des conditions générales, ajout de paragraphes basés sur des données, etc.
- Automatiser l'envoi du document au signataire – ce qui était encore un processus manuel à ce stade.
- Automatiser le processus d'arrière-plan – transmettre le document au bon service dans le système ECM/GED.
- Déclencher d'autres processus documentaires : factures, bons de livraison, etc.

olconnect.com

