

## Intelligent arbeiten

# Digitales, automatisiertes Debitorenmanagement

### Kapitalfluss optimieren

Den Überblick über verspätete Zahlungen zu behalten, war noch nie so wichtig; dies ist schließlich die Lebensader eines jeden Unternehmens.

Durch die Umwandlung papierbasierter in digitale Prozesse können die Arbeiten in der Debitorenbuchhaltung automatisiert und Ergebnisse maximiert werden.

Die Mitarbeiter in der Buchhaltung verbringen sehr viel Zeit damit, monatliche Rechnungen, Auszüge und Mahnungen manuell zu erstellen und zu verteilen.

- Die Kosten pro Rechnung senken
- Rechnungsvorlagen nach Bedarf ändern
- Elektronische Rechnungen und Dokumente senden
- Den Zeitaufwand für die Bearbeitung von Kundenanfragen und Unstimmigkeiten reduzieren



Die Bearbeitung einer Papierrechnung kann Unternehmen etwa **8 Euro** kosten, trotzdem verlassen sich **53 %** der Unternehmen immer noch auf manuelle Prozesse.

\*Aberdeen

### Kommt Ihnen das bekannt vor?

Die Mitarbeiter in der Buchhaltung verbringen sehr viel Zeit damit, monatliche Rechnungen, Auszüge und Mahnungen manuell zu erstellen und zu verteilen.

### Fühlen Sie sich gestresst?

Die elektronische Rechnungsverarbeitung wird immer beliebter, aber die Fachleute aus der Buchhaltung stehen vor einem Dilemma: Kunden und Management wollen elektronische Prozesse, doch es mangelt an der Verfügbarkeit von Systemen, Anwendungen und Personal, um die Anforderungen zu erfüllen

### Vorbeugung oder Korrektur?

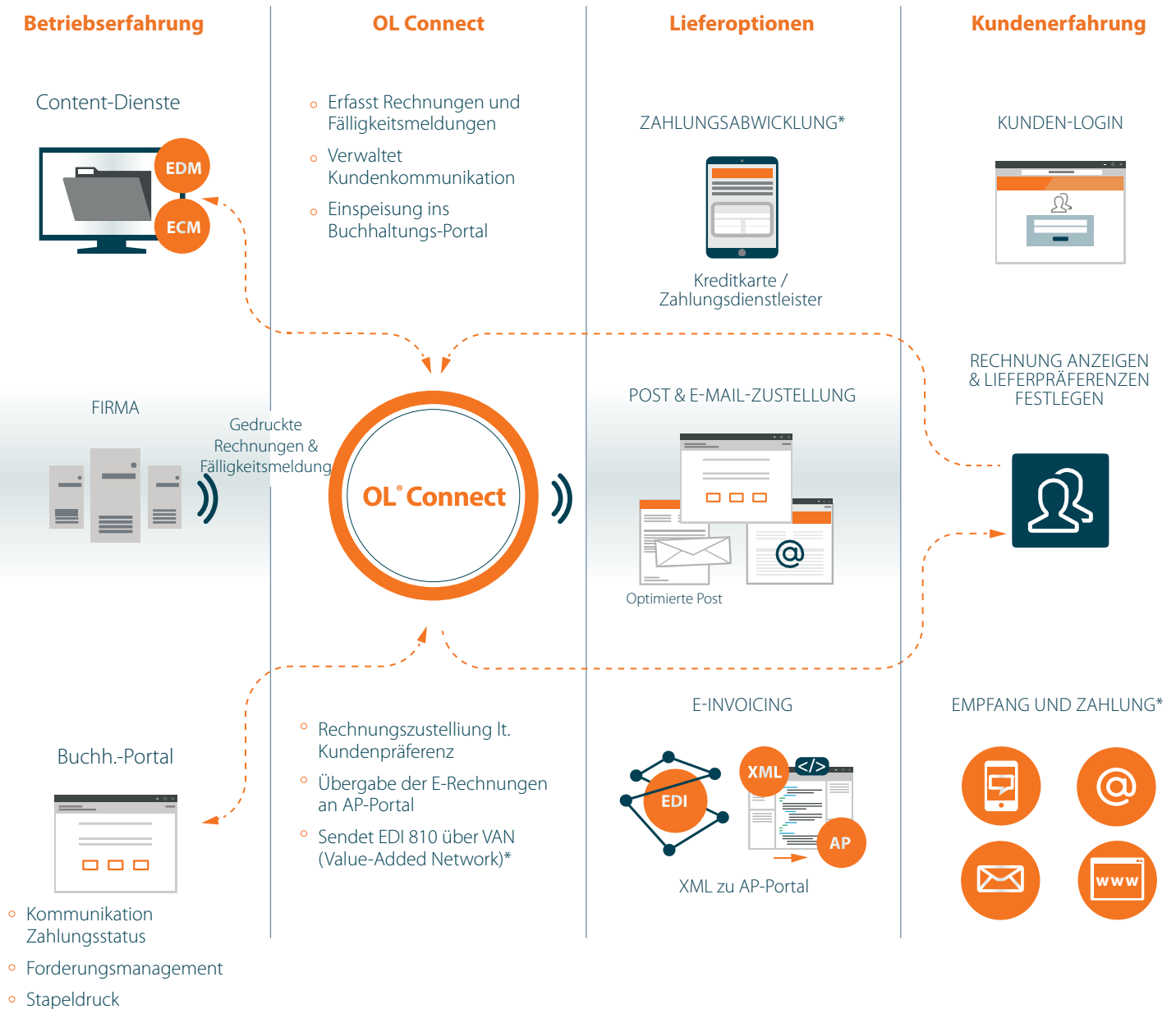
Menschliches Versagen, wie beispielsweise falsch abgelegte oder nicht lesbare Belege bzw. falsche Beträge oder Posten, sind unausweichlich, wenn Rechnungen manuell erstellt werden.

Die Buchhaltungsabteilungen sind gezwungen, Zeit und Ressourcen für die Korrektur von Fehlern bereitzustellen, die ganz und gar vermieden werden könnten.

### Können alle Anforderungen erfüllt werden?

Anforderungen zu erfüllen und Regelungen einzuhalten kann hier überwältigend erscheinen. Scheinbar einfache Anforderungen wie die Änderung einer Vorlage, die elektronische Protokollierung von Genehmigungen oder die Anpassung der Lieferpräferenz eines Kunden können zu internen Projekten mit hohen Entwicklungskosten führen. Oft rechnet sich dies nicht oder es ist sogar unmöglich.

## Workflow Debitorenbuchhaltung



\*Kann Integration erfordern.