

OBJECTIF LUNE

Nouveautés :
Technologie OL Connect
2019.2

Version 1.0

LES FAITS SAILLANTS

OL Connect 2019.2 est une mise à jour importante avec de nouvelles fonctionnalités visant à améliorer l'expérience utilisateur.

	PrintShop Mail Connect	PlanetPress Connect	PReS Connect
Possibilités de connexion facilitées grâce à une architecture d'utilitaires personnalisée améliorée - Nouveaux connecteurs pour M-Files, SendGrid et MailJet		✓	✓
Communications par courrier électronique plus rapides et plus fiables avec les nouveaux utilitaires pour le module Workflow		✓	✓
Conception de modèles simplifiée avec des arrière-plans de sections dynamiques et des ressources de modèles d'importation	✓	✓	✓
Performance améliorée avec des paramètres de planification simplifiés dans la nouvelle page de préférences - Traitement parallèle	✓	✓	✓
Prise en charge de la signature PDF	✓	✓	✓
Traitement de données plus rapide et productivité améliorée du module Workflow		✓	✓
Nouvelles interfaces API REST et améliorations apportées aux terminaux existants		✓	✓

CONNEXIONS FACILITÉES

Tirez parti du Cloud et augmentez la connectivité grâce à notre architecture d'utilitaires améliorée pour créer des utilitaires réactifs, efficaces et puissants pour le module Workflow.

NOUVEAUX CONNECTEURS

M-Files

 **SendGrid**

 **mailjet**

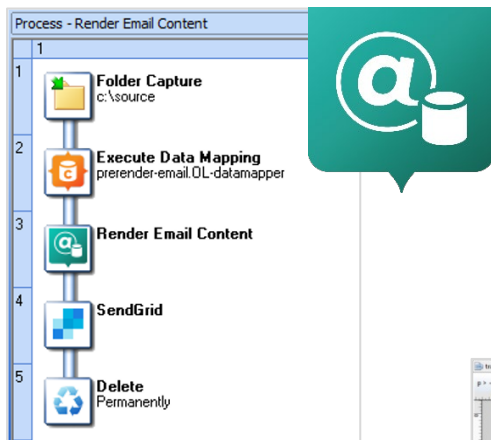
	PrintShop Mail Connect	PlanetPress Connect	PReS Connect
<p>M-Files</p> <p>Ce nouveau connecteur vers M-Files, un système ECM populaire, permet le chargement et le téléchargement de fichiers du module Workflow vers M-Files. Le connecteur peut être utilisé avec les versions de M-Files sur site et dans le Cloud. Cela facilite beaucoup l'utilisation de M-Files avec nos solutions telles que celle permettant de stocker des bons de livraison, par exemple.</p>		✓	✓
<p>SendGrid et MailJet</p> <p>L'intégration simplifiée aux fournisseurs de services de courriel (FSC) tels que SendGrid et MailJet permet à nos nouveaux utilitaires spécifiques aux FSC de collecter les courriels créés avec OL Connect et de les envoyer via des interfaces API Web rapides. Cela permet également de suivre les taux d'ouverture, les clics et le traitement des rebonds, le tout dans des tableaux de bord en ligne.</p>		✓	✓

Remarque – ces connecteurs n'étant pas directement intégrés aux produits OL Connect, leurs ressources peuvent être téléchargées sur help.objectiflune.com.

COMMUNICATIONS PAR COURRIELS PLUS RAPIDES ET PLUS FIABLES

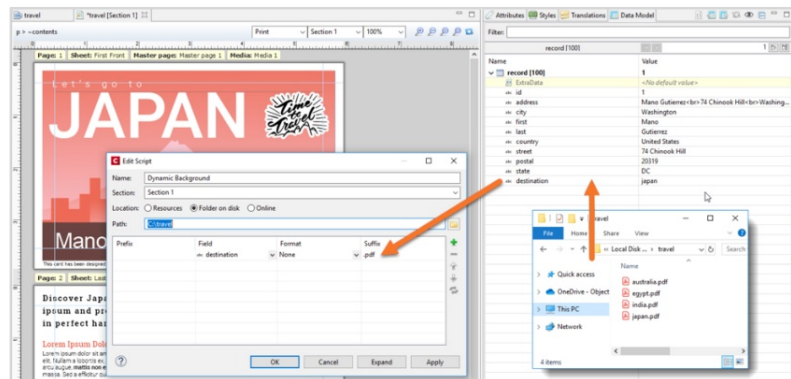
Le courriel est désormais aussi important que l'impression pour les communications transactionnelles. OL Connect 2019.2 accélère les envois et améliore les taux de réception.

	PrintShop Mail Connect	PlanetPress Connect	PRes Connect
<p>Nouvel utilitaire Render Email Content pour le module Workflow</p> <p>Amélioration des performances d'envoi de courriels en séparant la tâche de création de courriels de l'envoi réel.</p>		✓	✓
<p>Contenu en texte brut généré automatiquement pour le courriel</p> <p>Score de filtre antipourriel amélioré puisque les courriels en HTML uniquement peuvent être considérés comme à risques.</p>		✓	✓



Nouvel utilitaire Render Email Content pour le module Workflow

Conception de modèles plus facile avec des arrière-plans de section dynamiques et des ressources de modèle d'importation



COMMUNICATIONS PAR COURRIELS PLUS RAPIDES ET PLUS FIABLES

	PrintShop Mail Connect	PlanetPress Connect	PReS Connect
<p>Conception de modèles plus facile avec des arrière-plans de section dynamiques et des ressources de modèle d'importation</p> <p>Il est maintenant possible d'importer des éléments de conception à partir de modèles existants tels que des images, des extraits de code et des feuilles de style. Cette nouvelle fonctionnalité permet l'importation de médias, de pages maîtres, de sections et de scripts utilisateur. Les clients peuvent également créer un document personnalisé avec leurs propres conceptions en arrière-plan grâce aux options d'arrière-plan dynamiques qui permettent de gagner du temps.</p>	✓	✓	✓
<p>Traitement parallèle – Meilleures performances avec des paramètres de planification simplifiés dans la page de nouvelles préférences</p> <p>L'interface utilisateur a été grandement simplifiée en réduisant le nombre de paramètres OL Connect Server. Nous avons également ajouté des préreglages pour simplifier au maximum les cas d'utilisation les plus élémentaires. La nouvelle interface est beaucoup plus intelligible et plus facile à naviguer.</p>	✓	✓	✓
<p>Prise en charge de la signature PDF</p> <p>La signature PDF permet l'application de signatures numériques pour les cas d'utilisation où la réglementation exige un stockage sécurisé du certificat. Cela prend correctement en charge la signature de certificats sur des périphériques sécurisés tels que les jetons USB et les modules de sécurité matérielle.</p>	✓	✓	✓

LE TRAITEMENT DE DONNÉES EST PLUS RAPIDE ET LA PRODUCTIVITÉ DU MODULE WORKFLOW EST AMÉLIORÉE

	PrintShop Mail Connect	PlanetPress Connect	PReS Connect
<p>Workflow</p> <p>Les capacités JScript et les bibliothèques PDF ont été mises à jour. Nous offrons également la possibilité de convertir des fichiers PDF en images matricielles afin de générer facilement les imageries de documents.</p>		✓	✓
<p>DataMapper</p> <p>Le mappage des données PDF est maintenant disponible sans extraction, ce qui accélère considérablement le processus.</p> <p>Le tri préalable des données de type CSV garantit que les données peuvent être traitées dans un ordre spécifique, sans avoir à parcourir l'intégralité du fichier, ce qui accélère considérablement le processus.</p> <p>Les nouvelles fonctionnalités permettent à DataMapper d'ignorer le traitement de certains flux de données en fonction de conditions spécifiques.</p>		✓	✓
<p>Nouvelles interfaces API REST et améliorations apportées aux terminaux existants</p> <p>Ces modifications allègent notre intégration avec des applications tierces et des solutions en ligne. Un nouveau terminal est introduit pour créer des images pixellisées de contenu imprimé, courriel et Web. Pour récupérer le contenu Web, le terminal prend désormais en charge les sélecteurs afin de récupérer des éléments spécifiques au lieu du code HTML complet. Une option permettant de traiter en amont le contenu de courriels est ajoutée pour créer un terminal de contenu de courriels.</p>		✓	✓