

OBJECTIF LUNE

Novità:
OL Connect Technology
2019.2

Versione 1.0

IN PRIMO PIANO

OL Connect 2019.2 è un aggiornamento importante che include nuove funzionalità destinate a migliorare l'esperienza dell'utente.

	PrintShop Mail Connect	PlanetPress Connect	PreS Connect
Connettori semplificati, con un'architettura dei plug-in migliorata e introduzione di nuovi connettori per M-Files, SendGrid e MailJet		✓	✓
Comunicazioni e-mail più veloci e più affidabili con i nuovi plug-in di Workflow		✓	✓
Progettazione di modelli semplificata grazie agli sfondi sezione dinamici e all'importazione delle risorse dei modelli	✓	✓	✓
Prestazioni migliorate grazie alle impostazioni di pianificazione semplificate nella nuova pagina delle preferenze di elaborazione parallela	✓	✓	✓
Supporto per la firma dei PDF	✓	✓	✓
Elaborazione dei dati più veloce e produttività del Workflow migliorata		✓	✓
Nuove API REST e miglioramenti apportati agli endpoint esistenti		✓	✓

CONNETTORI SEMPLIFICATI

È ora possibile sfruttare tutti i vantaggi del cloud e migliorare la connettività grazie all'architettura ottimizzata dei plug-in, per creare plug-in reattivi, efficienti e potenti per Workflow.

NUOVI CONNETTORI

M-Files[®]

 **SendGrid**

 **mailjet**

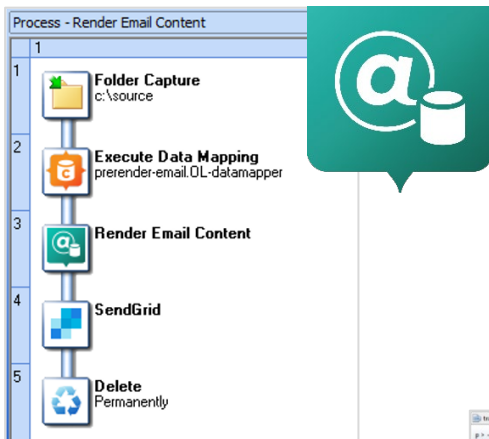
	PrintShop Mail Connect	PlanetPress Connect	PREs Connect
<p>M-Files</p> <p>Il nuovo connettore per M-Files, diffuso sistema ECM, consente l'upload e il download di file da Workflow in M-Files. Il connettore può essere utilizzato sia con la versione in locale che con quella su cloud di M-Files. Questo semplifica notevolmente l'uso di M-Files con le nostre soluzioni, per memorizzare le bolle di consegna in Prove di consegna, ad esempio.</p>		✓	✓
<p>SendGrid e MailJet</p> <p>L'integrazione semplificata con gli Email Service Provider (ESP) quali SendGrid e MailJet consente ai nostri nuovi plug-in specifici per ESP di prelevare i messaggi e-mail creati con OL Connect e di inviarli mediante veloci API Web. Consente inoltre di monitorare i tassi di apertura, rilevare i clic e gestire i messaggi non recapitati, il tutto mediante dashboard online.</p>		✓	✓

Nota: questi connettori non sono direttamente integrati nei prodotti OL Connect, ma è possibile scaricarne le risorse da help.objectiflune.com.

COMUNICAZIONI E-MAIL PIÙ VELOCI E PIÙ AFFIDABILI

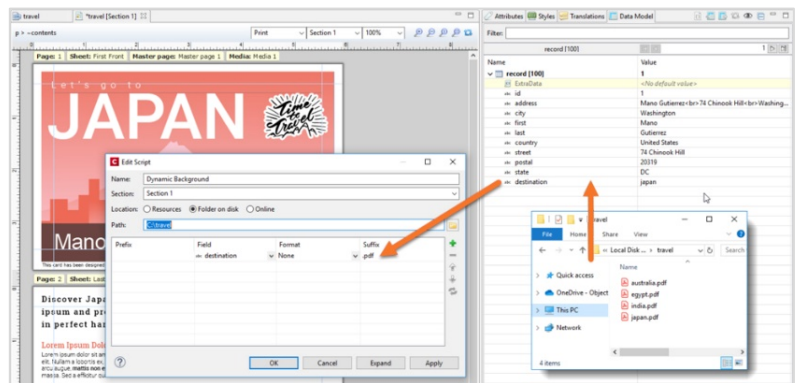
I messaggi e-mail rivestono oggi la stessa importanza del cartaceo per le comunicazioni transazionali. OL Connect 2019.2 consente invii più veloci e percentuali di recapito migliorate.

	PrintShop Mail Connect	PlanetPress Connect	PRéS. Connect
<p>Nuovo plug-in di rendering del contenuto e-mail per Workflow</p> <p>Prestazioni di invio delle e-mail migliorate grazie alla separazione dell'attività di creazione dell'e-mail da quella dell'invio vero e proprio.</p>		✓	✓
<p>Contenuto testo normale generato automaticamente per le e-mail</p> <p>Punteggio filtro spam migliorato, grazie alla possibilità di contrassegnare le e-mail solo in HTML.</p>		✓	✓



Nuovo plug-in di rendering del contenuto e-mail per Workflow

Progettazione di modelli più semplice grazie agli sfondi sezione dinamici e all'importazione delle risorse dei modelli



COMUNICAZIONI E-MAIL PIÙ VELOCI E PIÙ AFFIDABILI

	PrintShop Mail Connect	PlanetPress Connect	PreS Connect
<p>Progettazione di modelli più semplice grazie agli sfondi sezione dinamici e all'importazione delle risorse dei modelli</p> <p>È ora possibile importare da modelli esistenti elementi di progettazione come immagini, snippet e fogli di stile. Questa nuova funzionalità consente l'importazione di contenuti multimediali, pagine master, sezioni e script degli utenti. I clienti possono inoltre creare un documento personalizzato con progettazioni specifiche sullo sfondo, grazie alle opzioni di sfondi dinamici che consentono un sostanziale risparmio di tempo.</p>	✓	✓	✓
<p>Elaborazione parallela: prestazioni migliorate grazie alle impostazioni di pianificazione semplificate nella nuova pagina delle preferenze</p> <p>L'interfaccia utente è stata notevolmente semplificata riducendo il numero di impostazioni del server di OL Connect. Sono state inoltre aggiunte delle preimpostazioni per semplificare al massimo i casi d'uso più basilari. L'interfaccia risultante è molto più facile da capire e da navigare.</p>	✓	✓	✓
<p>Supporto per la firma dei PDF</p> <p>La firma dei PDF consente l'applicazione di firme digitali per i casi d'uso in cui le normative richiedono l'archiviazione protetta dei certificati. Questa funzione supporta la firma dei certificati su dispositivi protetti quali token USB e Hardware Security Module (HSM).</p>	✓	✓	✓

ELABORAZIONE DEI DATI PIÙ VELOCE E PRODUTTIVITÀ DEL WORKFLOW MIGLIORATA

	PrintShop Mail Connect	PlanetPress Connect	PReS Connect
<p>Workflow</p> <p>Le funzionalità JScript e le librerie di PDF sono state aggiornate. È ora inoltre possibile convertire i PDF in bitmap per generare facilmente l'anteprima dei documenti.</p>		✓	✓
<p>DataMapper</p> <p>La mappatura dei dati dei PDF è ora disponibile senza estrazione, il che rende il processo molto più rapido.</p> <p>Il pre-ordinamento dei dati di tipo CSV assicura la possibilità di elaborare i dati in un ordine specifico, senza che sia necessario scorrere l'intero file, il che rende il processo molto più rapido.</p> <p>Nuove funzionalità consentono a DataMapper di saltare l'elaborazione di alcuni flussi di dati in base a specifiche condizioni.</p>		✓	✓
<p>Nuove API REST e miglioramenti apportati agli endpoint esistenti</p> <p>Queste modifiche semplificano l'integrazione con applicazione di terze parti e soluzioni online. È stato introdotto un nuovo endpoint per creare immagini rasterizzate di stampe, e-mail e contenuti Web. L'endpoint per il recupero di contenuti Web supporta ora dei selettori per il recupero di elementi specifici invece dell'HTML completo. È stata aggiunta un'opzione per il pre-rendering del contenuto delle e-mail per creare endpoint del contenuto delle e-mail.</p>		✓	✓