

# OBJECTIF LUNE

## Neuerungen der Technologie in OL Connect 2019.2

Version 1.0

## DIE HIGHLIGHTS

OL Connect 2019.2 ist ein wichtiges Update mit neuen Funktionen zur Verbesserung der Benutzererfahrung.

	<b>PrintShop Mail Connect</b>	<b>PlanetPress Connect</b>	<b>PReS Connect</b>
Leicht bedienbare Ad-ons dank einer verbesserten, eigenen Plugin-Architektur - neue Ad-ons für M-Files, SendGrid und MailJet		✓	✓
Schnellere und zuverlässigere E-Mail-Kommunikation mit neuen Workflow-Plug-ins		✓	✓
Vereinfachte Vorlagengestaltung mit dynamischen Abschnittshintergründen und der Option Template-Ressourcen zu importieren	✓	✓	✓
Bessere Performance mit vereinfachten Einstellungen für die Ablaufplanung auf der neuen Einstellungsseite ‚Parallele Verarbeitung‘	✓	✓	✓
Unterstützung von PDF-Signatur	✓	✓	✓
Schnellere Datenverarbeitung und verbesserte Workflow-Produktivität		✓	✓
Neue REST APIs und Verbesserungen an vorhandenen Endpunkten		✓	✓

## AD-ONS LEICHT GEMACHT

Effiziente Cloud-Nutzung und optimierte Konnektivität mit unserer verbesserten Plug-in-Architektur zur Erstellung reaktionsschneller, effizienter, leistungsstarker Plug-ins für Workflow.

### NEUE AD-ONS

**M-Files**<sup>®</sup>



**SendGrid**



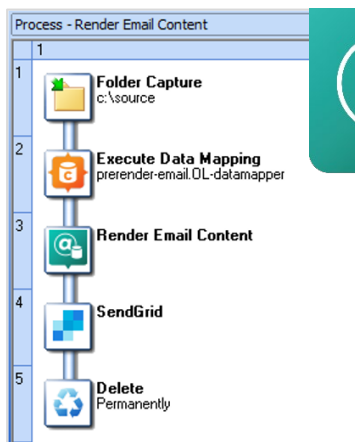
	<b>PrintShop Mail Connect</b>	<b>PlanetPress Connect</b>	<b>PReS Connect</b>
<p><b>M-Files</b></p> <p>Dieses neue Ad-on für M-Files, einem beliebten ECM-System, ermöglicht den Up- und Download von Dateien von Workflow zu M-Files. Es kann sowohl mit Vor-Ort- als auch mit Cloud-Versionen von M-Files eingesetzt werden. Dies macht die Nutzung von M-Files mit unseren Lösungen wie beispielsweise der Speicherung von Lieferscheinen viel einfacher.</p>		✓	✓
<p><b>SendGrid und MailJet</b></p> <p>Die vereinfachte Integration in E-Mail-Service-Provider (ESPs) wie SendGrid und MailJet ermöglicht es unseren neuen ESP-spezifischen Plug-ins, mit OL Connect erstellte E-Mail-Nachrichten abzurufen und sie über schnelle Web-APIs zu versenden. Damit können auch E-Mail-Öffnungsraten, Klickverhalten und unzustellbare Nachrichten nachverfolgt werden – und dies alles über Online-Dashboards.</p>		✓	✓

Hinweis: Diese Ad-ons sind nicht direkt in die OL Connect-Produkte integriert, ihre Ressourcen können unter [help.objectiflune.com](http://help.objectiflune.com) heruntergeladen werden..

## SCHNELLERE UND ZUVERLÄSSIGERE E-MAIL-KOMMUNIKATION

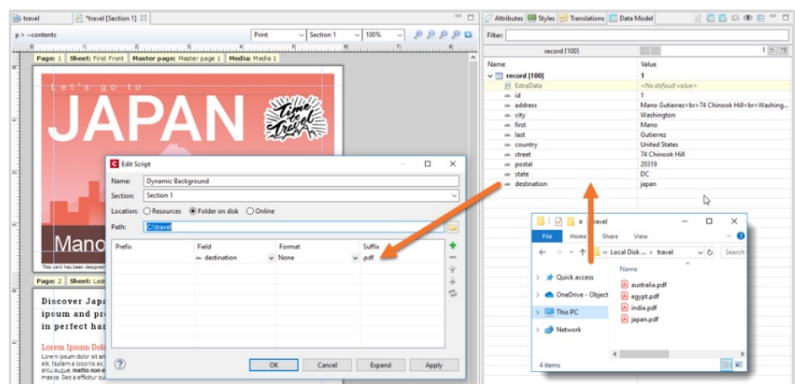
Für die Transaktionskommunikation sind E-Mails inzwischen ebenso wichtig wie gedruckte Schreiben. OL Connect 2019.2 liefert schnellere Versand- und verbesserte Zustellraten.

	PrintShop Mail Connect	PlanetPress Connect	PReS Connect
<p>Neues Plug-in zum Rendern von E-Mail-Inhalten für Workflow</p> <p>Verbesserte E-Mail-Sendeleistung durch Trennung der E-Mail-Erstellung von tatsächlichem Versand.</p>		✓	✓
<p>Automatisch generierter Klartextinhalt für E-Mails</p> <p>Verbesserter Spamfilter-Score, da HTML-Only-E-Mails mit roten Flags markiert werden können.</p>		✓	✓



Neues Plug-in zum Rendern von E-Mail-Inhalten für Workflow

Einfachere Vorlagengestaltung mit dynamischen Abschnittshintergründen und der Option Template-Ressourcen zu importieren



## SCHNELLERE UND ZUVERLÄSSIGERE E-MAIL-KOMMUNIKATION

	<b>PrintShop Mail Connect</b>	<b>PlanetPress® Connect</b>	<b>PReS® Connect</b>
<p><b>Einfachere Vorlagengestaltung mit dynamischen Abschnittshintergründen und der Option Template-Ressourcen zu importieren</b></p> <p>Es können jetzt Designelemente aus vorhandenen Vorlagen wie Bilder, Ausschnitte und Stylesheets importiert werden. Diese neue Funktion ermöglicht den Import von Medien, Masterseiten, Abschnitten und Benutzerskripten. Mit ihren eigenen Designs im Hintergrund können Kunden dank der dynamischen Hintergrundoptionen auch personalisierte Dokumente erstellen – eine echte Zeitersparnis.</p>	✓	✓	✓
<p><b>Parallele Verarbeitung – bessere Performance mit vereinfachten Einstellungen für die Ablaufplanung auf der neuen Einstellungsseite</b></p> <p>Die Benutzeroberfläche wurde durch eine geringere Anzahl an OL Connect Server-Einstellungen stark vereinfacht. Wir haben auch Voreinstellungen hinzugefügt, damit die grundlegendsten Anwendungsfälle zum Kinderspiel werden. Die sich ergebende Benutzeroberfläche ist viel verständlicher und einfacher zu navigieren.</p>	✓	✓	✓
<p><b>Unterstützung von PDF-Signatur</b></p> <p>Die PDF-Signatur befähigt die Anwendung der digitalen Signatur in Fällen, in denen gesetzliche Bestimmungen die sichere Speicherung der Beurkundung erfordern. Dadurch wird die Unterzeichnung von Dokumenten auf sicheren Geräten wie USB-Tokens und Hardware-Sicherheitsmodulen (HSMs) einwandfrei unterstützt.</p>	✓	✓	✓

## SCHNELLERE DATENVERARBEITUNG UND VERBESSERTE WORKFLOW-PRODUKTIVITÄT

	<b>PrintShop Mail Connect</b>	<b>PlanetPress® Connect</b>	<b>PReS® Connect</b>
<p><b>Workflow</b></p> <p>JScript-Funktionen und PDF-Bibliotheken wurden aktualisiert. Wir bieten jetzt die Möglichkeit für die einfache Erzeugung von Dokumenten-Thumbnails, PDFs in Bitmaps zu konvertieren.</p>		✓	✓
<p><b>DataMapper</b></p> <p>PDF-Datenzuordnung ist nun ohne Extraktion möglich, so dass der Prozess viel schneller wird.</p> <p>Die Vorsortierung von CSV-Daten gewährleistet, dass die Daten in einer bestimmten Reihenfolge verarbeitet werden, ohne dazu durch die gesamte Datei gehen zu müssen – dies beschleunigt den Prozess wesentlich.</p> <p>Mithilfe neuer Funktionen kann der DataMapper die Verarbeitung bestimmter Datenströme gemäß spezifischer Bedingungen überspringen.</p>		✓	✓
<p><b>Neue REST APIs und Verbesserungen an vorhandenen Endpunkten</b></p> <p>Durch diese Änderung wird unsere Integration in Drittanwendungen und Online-Lösungen optimiert. Ein neuer Endpunkt wird für die Erstellung von Rasterbildern aus Ausdrucken, E-Mails und Webinhalten eingeführt. Der Endpunkt für den Abruf von Webinhalten unterstützt nun eine Auswahloption zum Abrufen spezifischer Elemente statt des gesamten HTML. Eine Option zum Vorrendern von E-Mail-Inhalten wird für die Erstellung des Endpunkts für E-Mail-Inhalte hinzugefügt.</p>		✓	✓