

PrintShop Mail Connect

ACCELÈRE CONSIDÉRABLEMENT
LES DÉLAIS D'IMPRESSION

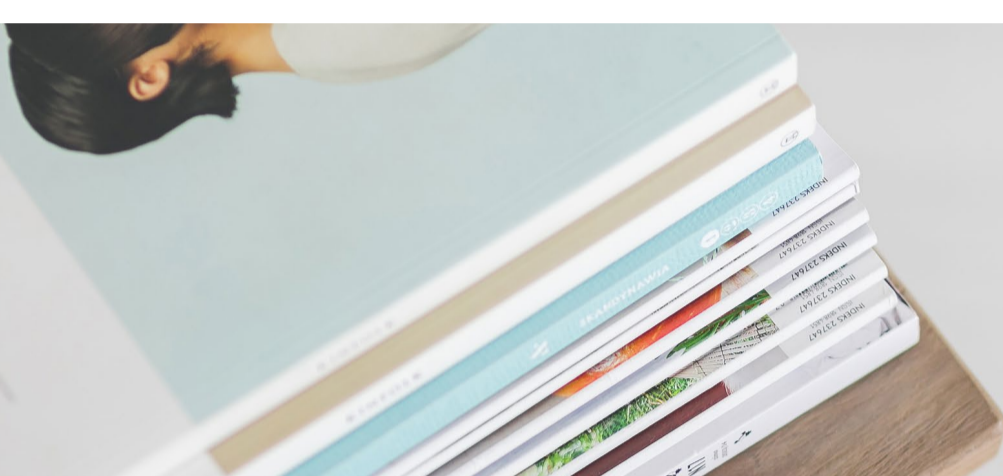


PROFIL DE LA SOCIÉTÉ



Warners Group Publications PLC est une entreprise familiale qui a été fondée il y a plus de 80 ans. La société est basée à Bourne, dans le Lincolnshire, au Royaume Uni, et est spécialisée dans la publication de magazines.

Avec un chiffre d'affaire de plus de £20 million par an, un effectif croissant et plus de 30 magazines commerciaux et de consommateurs, la société avait besoin de revoir ses systèmes existants pour s'assurer qu'elle offrait le meilleur service possible à ses clients.



Avant

LES PROBLÈMES

- Chaque mois, la société avait besoin d'un volume important de lettres d'abonnement.
- Elle devait s'assurer que tous les délais pour les lettres d'abonnement étaient respectés pour éviter à ses clients une perte du chiffre d'affaires.
- Les délais de production étaient longs, ce qui a entraîné des inefficacités au sein du service d'impression.
- Le service informatique devait intervenir afin de mettre en place des débordements de pages, provoquant ainsi des pressions inutiles sur les ressources internes.
- Il n'existait que des options de fusion de courrier basiques et limitées, ce qui restreignait la production finale.
- Il n'y avait que peu de flexibilité au niveau de la personnalisation des lettres d'abonnement, ce qui veut dire que les clients recevaient des communications minimales.

Objectifs

- Gagner en flexibilité tout en travaillant avec divers systèmes.
- Réduire considérablement le temps passé à produire les lettres de renouvellement d'abonnement des clients.
- Permettre une croissance future pour l'entreprise en créant plus de disponibilité dans l'impression.
- Améliorer le taux de rétention du client en proposant plus d'options de personnalisation.
- Adopter un outil simple d'utilisation qui nécessite un investissement minimal dans la formation.

Maintenant

LA SOLUTION

- Désormais, les lettres d'abonnement sont imprimées plus rapidement, ce qui augmente la disponibilité de la salle d'impression.
- Maintenant que leur salle d'impression est plus productive, les opportunités de tâches d'impression ad hoc/additionnelles sont de plus en plus nombreuses.
- La société peut intégrer plusieurs systèmes afin de couvrir de nombreux domaines de production sans difficulté.
- Les pressions exercées sur le personnel dans le but de respecter les délais des lettres d'abonnement ont été considérablement réduites.
- Leurs lettres d'abonnement sont à présent facilement personnalisables, ce qui offre plus de valeur à leurs clients étant donné que les utilisateurs finaux reçoivent des communications plus intéressantes.
- Le débordement de page est à présent immédiatement automatisé, ce qui a permis de réduire le temps de préparation ainsi que la pression exercée sur le service informatique.



PrintShop Mail
Connect

OL™ Software

printshopmail.objectiflune.com

OL™

OL est une marque d'Objectif Lune Inc. Toutes les marques déposées appartiennent à leurs propriétaires respectifs. © 2017 Objectif Lune Incorporated. Tous droits réservés.