

PrintShop Mail Connect

EXTRAORDINARIO AUMENTO DE LA VELOCIDAD DE PRODUCCIÓN DE IMPRESIONES

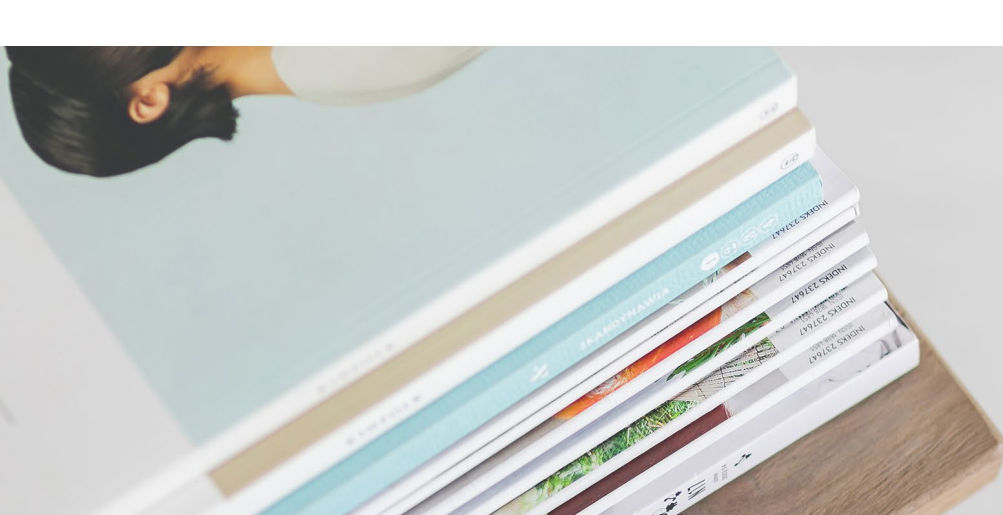


PERFIL DE LA EMPRESA



Warners Group Publications PLC es una empresa familiar establecida hace más de 80 años. La empresa tiene su sede en Bourne, Lincolnshire, Reino Unido, y se especializa en la publicación de revistas.

Con ingresos de más de 20 millones de libras al año, una plantilla de empleados creciente y más de 30 revistas de comercio y consumo, la empresa necesitaba revisar sus sistemas existentes para asegurarse de que estuvieran ofreciendo el mejor servicio posible a la clientela de sus clientes.



Antes

PROBLEMAS

- La empresa debía procesar un gran volumen de cartas de suscripción cada mes.
- Necesitaban asegurarse de que se cumplieran las fechas de entrega de las cartas de suscripción para evitar una pérdida de ganancias para sus clientes.
- El tiempo de producción era muy largo, lo que generaba ineficiencias en el departamento de impresión.
- El departamento de TI debía intervenir para realizar los desbordamientos de página, ocasionando una presión innecesaria sobre los recursos internos.
- Las opciones de fusión de correo eran muy básicas y limitadas, lo que restringía su resultado final.
- Había muy poca flexibilidad para personalizar las cartas de suscripción, razón por la cual los clientes recibían comunicaciones muy básicas.

Objetivos

- Lograr una mayor flexibilidad al trabajar con diversos sistemas.
- Reducir de forma considerable el tiempo invertido en la producción de cartas de renovación de suscripciones.
- Favorecer el futuro crecimiento de su empresa mediante la creación de más alternativas de producción de impresiones.
- Mejorar la tasa de retención de clientes ofreciendo más opciones de personalización.
- Adoptar una herramienta más sencilla que requiera una inversión mínima en capacitación.

Ahora

SOLUCIÓN

- Ahora, la producción de cartas de suscripción toma menos tiempo, lo que brinda una mayor disponibilidad del área de impresión durante la jornada laboral.
- Gracias a que tienen un área de impresión más eficaz, cuentan con mayores oportunidades de realizar trabajos de impresión ad hoc o suplementarios.
- La empresa puede integrar diversos sistemas de forma eficiente para cubrir muchas áreas de producción sin dificultad.
- La presión para que el personal cumpla las fechas de entrega mensuales de las cartas de suscripción se ha reducido significativamente.
- Ahora pueden personalizar con facilidad sus cartas de suscripción, dando un nuevo valor agregado a sus clientes, ya que los usuarios finales reciben comunicaciones más atractivas.
- El desbordamiento de páginas puede automatizarse al instante, permitiendo un tiempo de preparación menor y ejerciendo menos presión sobre el departamento de TI.



PrintShop Mail Connect

OL™ Software

printshopmail.objectiflune.com

OL™

OL es una marca registrada de Objectif Lune Inc. Todas las marcas comerciales registradas mencionadas son propiedad de sus respectivos titulares. © 2017 Objectif Lune Incorporated. Todos los derechos reservados.