



## L'exactitude et la vitesse du numérique associées au stylo et papier

Dans la plupart des entreprises aujourd'hui, 80 % des transactions reposent sur support papier\*. Ces documents transactionnels exigent des traitements manuels, tels que la saisie de données.

Cela entraîne des retards et des erreurs dans le plus important processus d'une entreprise saine : le cycle de la commande à l'encaissement.

**PrintSoft | Capture accélère le cycle de la commande à l'encaissement à la vitesse du numérique. Toute inscription sur un document transactionnel peut être saisie instantanément.**

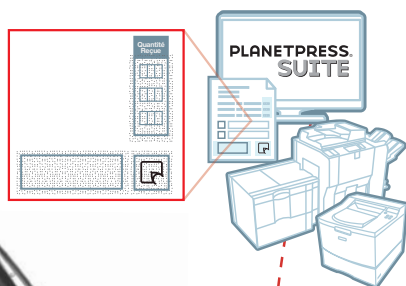
Les systèmes de données centraux, les systèmes ERP et autres, sont mis à jour en temps réel avec l'information pertinente.

Les processus opérationnels subséquents, tels que l'impression ou l'envoi d'une facture par courriel, peuvent être déclenchés instantanément. Plus une facture est envoyée rapidement, plus tôt vous êtes payé!

Avec PrintSoft | Capture, vous obtenez l'exactitude et la vitesse du numérique sans modifier la manière dont vous travaillez!

### Imprimez

- Ajoutez des zones de capture où vous en avez besoin.
- Sur demande, localement ou à distance.

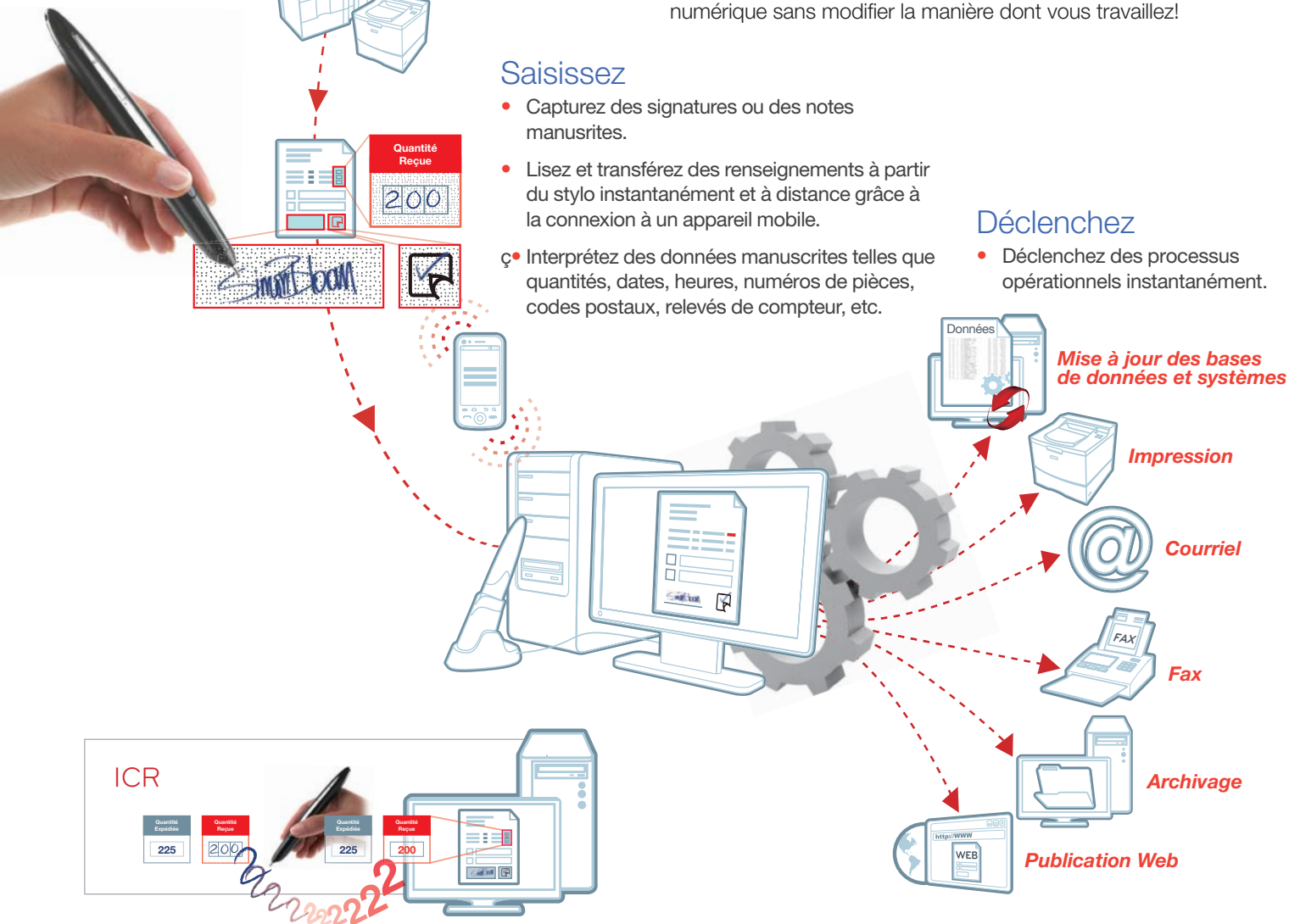


### Saisissez

- Capturez des signatures ou des notes manuscrites.
- Lisez et transférez des renseignements à partir du stylo instantanément et à distance grâce à la connexion à un appareil mobile.
- Interprétez des données manuscrites telles que quantités, dates, heures, numéros de pièces, codes postaux, relevés de compteur, etc.

### Déclenchez

- Déclenchez des processus opérationnels instantanément.



\* Data Capture in Transportation and Logistics, 2009, Manufacturing Insights, une entreprise IDC.

## AUJOURD'HUI Les transactions quotidiennes son imprimées sur papier

### Distribution

- Preuve de livraison (POD)
- Retour de marchandises
- Facturation

### Fabrication

- Bons de commande
- Contrats

### Services mobiles

- Formulaires d'Inspection
- Fiches de présence des employés

### Toute entreprise

- Commandes d'achat
- Connaissements

## LES PROBLÈMES QUI SE POSENT

Les formulaires doivent être remplis et signés pour que la transaction puisse être enregistrée et le paiement réclamé :

- La production de formulaires papier préimprimés est coûteuse et engendre un important volume de perte lorsque des modifications sont apportées.
- Les formulaires papier peuvent être endommagés ou perdus, compliquant ainsi le recouvrement des paiements et le rendant parfois impossible.
- Le traitement manuel prend du temps et retarde l'émission des factures, ce qui génère une rentrée de fonds instable.
- La saisie de données, la numérisation et le classement manuels entraînent des erreurs qui rendent les documents inaccessibles.
- Les erreurs de numérisation et d'entrée de données ainsi que les pertes de documents affectent la fiabilité de l'archivage.

Les données doivent être saisies pour actualiser les bases de données et les systèmes :

- La saisie de données manuelle entraîne des erreurs et des inexactitudes dans les systèmes.
- La saisie de données manuelle prend du temps et est peu optimale, causant ainsi des délais de traitement.

De nouveaux systèmes doivent être implémentés :

- Installer de nouveaux systèmes au sein d'une entreprise requiert souvent beaucoup de temps et d'investissement financier; recours à des consultants externes pour modifier les scripts, des formations du personnel...

## LES SOLUTIONS

Les capacités de workflow de PrintSoft | Capture associées au stylo Anoto apportent précision et vitesse des technologies numériques :

- Imprimez des formulaires sur demande et localement tout en éliminant les besoins de documents préimprimés et d'expédition.
- Éliminez les documents endommagés, perdus, inaccessibles ou illisibles.
- Accélérez le traitement et la rentrée de fonds en déclenchant n'importe quel processus opérationnel dès la signature du document.
- Entrez des documents avec des notes manuscrites automatiquement dans les systèmes EDM sans numérisation ni saisie de données manuelles.
- Saisissez les données manuscrites instantanément et créez une archive numérique hautement lisible.

Les données sont saisies sur-le-champ, et les bases de données mises à jour instantanément :

- Effectuez la mise à jour en temps réel des systèmes centraux, tels que les systèmes ERP ou autres.
- En fonction du degré de précision souhaité, un processus de validation rapide peut-être mis en place.

Aucun besoin de changer les systèmes en place

- Mettez en œuvre une solution fiable et reconnue compatible avec vos systèmes actuels et nécessitant très peu, voire aucune modification aux habitudes de travail de vos employés.

## PRINCIPALES FONCTIONNALITÉS

**Zones de capture:** zone précise d'un formulaire imprimé qui comprend le motif Anoto unique, où l'écriture peut être saisie.

**Transmission de données:** l'écriture saisie par le stylo est transmise à un système centralisé de données où elle est enregistrée sur une version numérique du formulaire original, ce qui crée une archive numérique de haute qualité.

**Saisie d'écriture manuscrite:** l'écriture manuscrite est enregistrée par le stylo numérique Anoto lorsqu'elle est apposée dans la zone de capture.

**Mobilité:** le stylo numérique Anoto contient un émetteur-récepteur Bluetooth® qui peut envoyer des données enregistrées à un système centralisé de données au moyen d'un appareil mobile, ce qui permet à l'écriture d'être saisie à distance.

**ICR:** PrintSoft | Capture utilise la technologie de reconnaissance intelligente de caractères alphanumériques (ICR). Cette technologie accorde un degré d'exactitude aux données résultantes, ce qui permet la création d'un processus de validation.



Pour plus d'information, visitez : [www.printsoftcapture.com](http://www.printsoftcapture.com)

# PrintSoft

UNE ENTREPRISE D'OBJECTIF LUNE

*Anoto*

« Anoto » et le logo Anoto sont des marques de commerce appartenant à Anoto AB.

Toutes les marques de commerces déposées appartiennent à leurs propriétaires respectifs.  
© 2012 Objectif Lune Incorporated. Tous droits réservés.