

1 Se connecter à +PReS Automate via une interface web

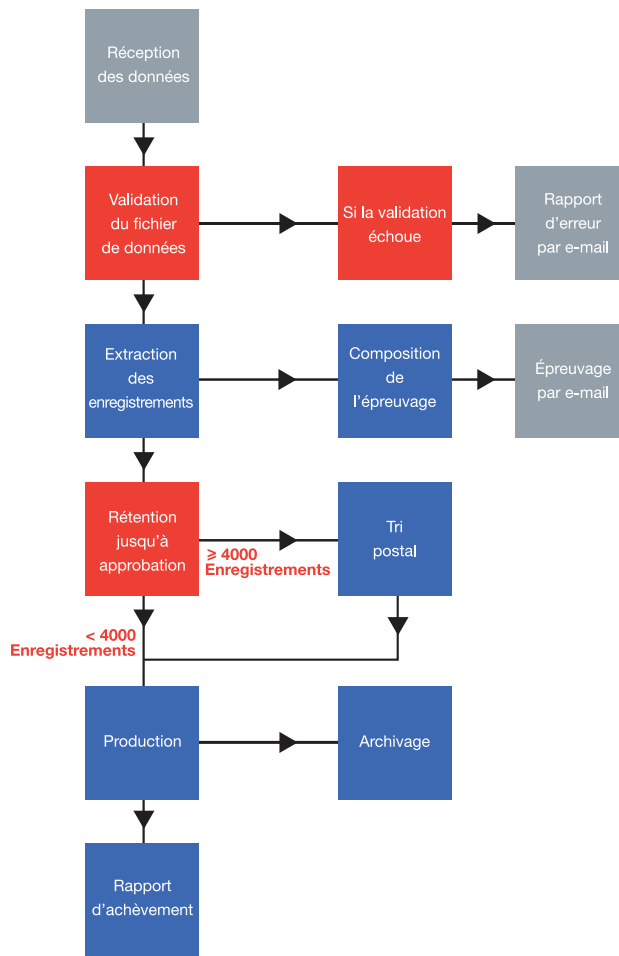
2 Glisser - Déposer des processus dans le workflow

3 Ajouter des paramètres, des planifications et de la logique conditionnelle

4 Contrôler le flux des processus

5 Définir les rapports et les messages de notifications

6 Activer et surveiller le workflow



Contrôle centralisé pour une production automatisée : simplicité, efficacité et gain de temps

Destiné aux sites de production en volume, +PReS Automate est un système de gestion de workflow éditique. Il permet d'automatiser et de contrôler les différents traitements nécessaires à un job, allant de la réception des données à la mise sous pli.

Dans sa forme la plus simple, il permet d'automatiser de simples demandes d'édition mais il peut aussi, dans un environnement de traitement complexe, être le moteur de toutes les décisions automatisées. Avec +PReS Automate, il est possible de gérer des processus entièrement automatiques afin, par exemple de réceptionner et de traiter des données pendant la nuit pour que les éditions soient prêtes à être imprimées le lendemain matin.

+PReS Automate simplifie la tâche fastidieuse de la gestion de traitements individuels ou interdépendants.

Il est capable de traiter des milliers de jobs par jour avec les ordonnancements les plus complexes.

L'architecture ouverte et souple de +PReS Automate permet à de nombreux jobs différents de coexister au sein d'un système unique, avec un nombre quasiment infini de variations de traitements.

Les étapes de composition, les routines de pré-traitement (comme le nettoyage ou la correction des données et des adresses) et les fonctions de post-traitement (comme le tri postal et l'alimentation de systèmes d'archivage) peuvent toutes être gérées dans un seul processus de production.

À chacune de ces étapes, et lorsque plusieurs traitements sont parallélisés, +PReS Automate peut répartir les charges de manière intelligente et réagir de façon appropriée.

Caractéristiques & Avantages

- Aperçu et contrôle en temps réel de l'ensemble du système
- Garantie du respect du Contrat de Niveau de Service (SLA)
- L'automatisation et l'exécution des tâches répétitives réduisent considérablement les risques d'erreurs
- Le reporting en temps réel permet un meilleur contrôle des ressources
- La rationalisation des processus augmente le rendement

Réduction des coûts

- Réduction des interventions manuelles
- Achèvement plus rapide des tâches
- Exécution simultanée de multiples jobs
- Traitement en dehors des heures de présence

Fiabilité & Prévisibilité

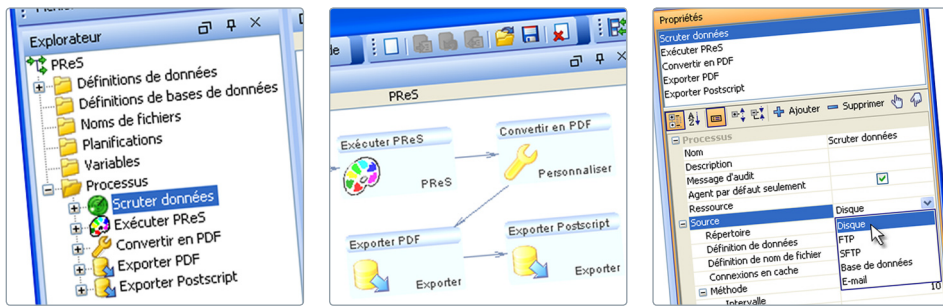
- L'automatisation des tâches répétitives réduit les risques d'erreurs
- Exécution des tâches répétitives, indépendamment de la disponibilité du personnel
- Récupération et reprise des sinistres et des erreurs

Contrôle de la production & Reporting

- Outil de conception visuelle facile à utiliser
- Complexité des jobs non visible pour les opérateurs d'impression
- Gestion de la production centralisée, contrôlée via une interface web
- Rapports d'activité en utilisant l'interface web ou un SGI interne (Système de gestion de l'information)
- Historique complet des jobs créé en standard

Valeur ajoutée pour vos clients

- Soumission automatique des jobs (24/7)
- Rapports et épreuves des jobs envoyés directement aux clients par e-mail
- Rétention des jobs jusqu'à ce que la quantité requise par le tri postal soit atteinte
- Planification des jobs afin de respecter les créneaux horaires du client et/ou des services postaux



Une solution complète de gestion de workflow

Les fonctions proactives de contrôle de +PReS Automate incluent la rétention de fichiers en entrée ou en sortie, la notification d'alertes, des options de traitement des erreurs et de mise en attente. Son interface graphique en page web offre une vue centralisée de tous les jobs.

+PReS Automate peut répartir les charges sur plusieurs moteurs de composition, comme PReS et NEWLEAF, afin de maximiser leur productivité. L'état des jobs dans les composeurs est surveillé, permettant des reprises ou une récupération des jobs.

Contrôle des processus

Le lancement et le contrôle des traitements peuvent se limiter à la synchronisation des mises à jour d'une base de données ou englober la répartition de charge entre plusieurs systèmes pour des tâches gourmandes en puissance de calcul, avec des procédures séquencées où le lancement d'un traitement dépend de l'achèvement d'un autre. +PReS Automate peut contrôler des traitements comme la gestion de base de données, les mises à jour d'archives, les contrôles de santé système, la déduplication des données, la fusion/purge et le tri postal, la conversion de données et de formats et la compression.

Les traitements sont configurables par l'utilisateur sur une base système, job ou fichier. Ils peuvent être exécutés dans n'importe quel ordre, sans limitation du nombre d'occurrences, et peuvent dépendre du résultat de n'importe quel autre traitement dans le workflow défini.

+PReS Automate offre des options facilement configurables pour :

- La récupération des erreurs entre imprimantes.
- La répartition intelligente de charge entre les périphériques.
- La gestion intelligente de groupes d'imprimantes.
- Le contrôle et le suivi en central du statut des éditions et de toutes les imprimantes du réseau.

Gestion des droits et journal des activités

L'interface web de +PReS Automate vous permet de configurer, de créer et de suivre les jobs de manière intuitive. +PReS Automate fournit des étapes de validation prédéfinies, des droits d'accès, des rôles et responsabilités clairement définis.

Capable de gérer, de contrôler et de suivre chaque job dans le système, +PReS Automate vous permet de respecter votre Contrat de Niveau de Service tout en garantissant une utilisation efficace des ressources homme et machine.

Solutions intégrées complexes

+PReS Automate examine chaque fichier de données et, par rapport à une base de données, détermine le type du job à imprimer. Le fichier de données est ensuite envoyé à un des clusters de composeurs qui met en page les données et pilote directement les imprimantes. À l'achèvement, les données sont archivées pour un nombre de jours configurable avant d'être supprimées automatiquement.

L'état de tout job, n'importe où dans le système, est enregistré dans une base de données et les opérateurs peuvent en un coup d'œil voir la position du job.

Réception & validation des données

La souplesse de configuration de +PReS Automate permet une réelle intégration avec d'autres outils informatiques (par exemple comptabilité, CRM) sur différentes plateformes.

L'extraction des fichiers, leur contrôle, leur transfert, la garantie de leur distribution et leur archivage sont des opérations simples mais importantes que +PReS Automate peut effectuer avec une parfaite fiabilité.

PrintSoft

UNE ENTREPRISE D'OBJECTIF LUNE

À propos de PrintSoft

PrintSoft est reconnu mondialement comme pionnier de la technologie de composition à données variables pour l'impression haute vitesse.

PrintSoft fournit des solutions logicielles pour la création de documents dynamiques hautement personnalisés pour des applications transactionnelles, de marketing direct, transpromotionnelles et de correspondance. PrintSoft a la plus importante base installée de prestataires de services dans le monde.

Avec des systèmes installés dans plus de 50 pays, PrintSoft assure à ses clients un excellent niveau d'expertise dans ce domaine hautement spécialisé.

PrintSoft peut fournir une solution sur mesure adaptée à chaque besoin afin de permettre une communication client efficace.

Contacts

PrintSoft Allemagne

Tél. : +49 (0)89 61 44 17 0
E-mail : info.de@printsoft.com

PrintSoft Asie-Pacifique

Tél. : +61 (0) 3 8585 2900
E-mail : sales.au@printsoft.com

PrintSoft États-Unis

Tél. : +1 630 625 5400
E-mail : sales.us@printsoft.com

PrintSoft France

Tél. : +33 (0)1 34 24 34 35
E-mail : info.fr@printsoft.com

PrintSoft Royaume-Uni

Tél. : +44 (0)161 368 2808
E-mail : info.uk@printsoft.com

www.printsoft.com